

FICHA TÉCNICA DEL PRODUCTO

Revestimiento Cerámico Esmaltado

ABETO GRIS

GRUPO BIII 45x45

4 de Marzo de 2025



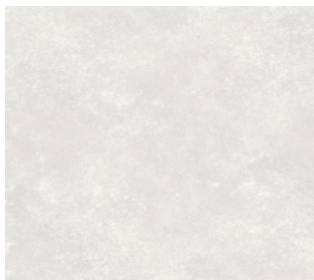
NORMA ISO 13006	ENSAYO		REQUERIMIENTO	CERAMICA SAN LORENZO
	Tamaño Nominal N ≥ 15 cm			
DIMENSIONES Y CALIDAD SUPERFICIAL				
Dimensiones promedio				
Largo y Ancho, en %	ISO 10545-2		± 0.6 % (o Max ± 2.0 mm)	Cumple
Espesor, en %	ISO 10545-2		± 10% (o Max ± 0.5 mm)	Cumple
Rectilinidad, en %	ISO 10545-2		± 0.5% (o Max ± 1.5 mm)	Cumple
Rectangularidad, en %	ISO 10545-2		± 0.5% (o Max ± 2.0 mm)	Cumple
Planaridad				
Curvatura Lateral, en %	ISO 10545-2		± 0.5% (o Max ± 2.0 mm)	Cumple
Curvatura Central, en %	ISO 10545-2		± 0.5% (o Max ± 2.0 mm)	Cumple
Alabeo con relación a la diagonal, en %	ISO 10545-2		± 0.5% (o Max ± 2.0 mm)	Cumple
Calidad de la Superficie, en %	ISO 10545-2		Mínimo 95%	Baldosas libre de defectos visibles a 1m de distancia
DIMENSIONES PROMEDIO DE FABRICACIÓN				
Largo y Ancho, en mm. Calibre 1	ISO 10545-2			452,7 mm x 452,7 mm
Calibre 2				452,7 mm x 452,7 mm
Espesor, en mm	ISO 10545-2		± 5%	6.8 mm
Peso promedio, en g			± 5%	1720 g
PROPIEDADES FÍSICAS				
Absorción de agua (E), en %	ISO 10545-3		Ev > 10%	Cumple
Carga a la Rotura, en N				
Espesor < 7.5mm	ISO 10545-4		Mínimo 200	Cumple
Modulo de Rotura, en N/mm ²	ISO 10545-4		Mínimo 15	Cumple
Resistencia a la Trizadura	ISO 10545-11		Requerido	Cumple
Resistencia a la Abrasión Superficial	ISO 10545-7		Determinado por el Fabricante	PEI -3
Tránsito				Medio
DESLIZAMIENTO				
Coefficiente de Fricción (COF) (Ref.Norma ADA USA)	ISO 10545-17		DCOF ≥ 0,42	Cumple
PROPIEDADES QUÍMICAS				
Resistencia a los Agentes Manchantes				
Óxido Verde	ISO 10545-14		Mínimo clase 4	Cumple
Yodo	ISO 10545-14		Mínimo clase 4	Cumple
Aceite de Oliva	ISO 10545-14		Mínimo clase 4	Cumple
Resistencia a las sales para piscina				
Hipoclorito de sodio 5% (V/V)	ISO 10545-13		Mínimo B	Cumple
Resistencia a los Alkalís de baja concentración				
Ácido Cítrico, 100 g/L	ISO 10545-13		Mínimo clase 4	Cumple
Hidroxido de Potasio, 30 g/l			Mínimo clase 4	Cumple
Resistencia a los ácidos y Alkalís de alta concentración				
Ácido Láctico al 5% (V/V)	ISO 10545-13		Mínimo clase 4	Cumple
Hidroxido de Potasio, 100 g/l	ISO 10545-13		Mínimo clase 4	Cumple

REFERENCIA

Producto fabricado por Cerámica San Lorenzo SAC, según requisitos de la Norma INTERNACIONAL ISO 13006: "Dry -Pressed Ceramic Tiles", Annex L (Normative), Table L.1- Requirements for dry -pressed ceramic tiles -Group B III, Ev >10%. Las dimensiones, el tono y peso de las piezas presentan variaciones normales por el proceso de cocción.

PRODUCTO

Imagen referencial



Este producto contiene 6 caras.

Características			
Cuerpo	Uso	Tipología	Acabado
Cerámico	Piso	Rústico	Satinado
Superficie	Color	Tránsito	Antideslizante
Liso	Gris	Medio	No

Embalaje			
Información para una Caja		Información para un Pallet	
Piezas	m2	Cajas	Kg
11	2,26	64	1720

Grado de Destonalización			
 I	 II	 III	 IV

CALIDAD Y GARANTÍA CERTIFICADA

